

Artikeldatenblatt

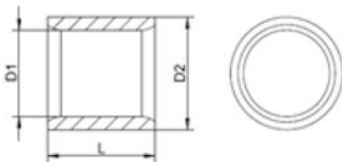
Parallelverbinder; 16 mm² - 10,5 mm

Artikelnummer: HS-PV1616



Material:	Cu- ETP nach EN 13600, galv. Sn
Nenngröße mm:	16
Querschnitt in mm ² :	16
(D1) mm:	5,8
(D2) mm:	8,2
(L) mm:	10,5
Wärmebeständigkeit:	bis +125°C
Norm:	nach DIN 46341 Teil 1 u. ähnlich
RoHS konform:	Ja
Gewicht in kg/100 Stk.:	0,246
VPE:	1000

Abbildungen ggf. ähnlich



Für eine individuelle Beratung kontaktieren Sie uns
gerne per E-Mail: info@hstronic-gmbh.de

Änderungen und Irrtümer vorbehalten.



Produktlink