

Artikeldatenblatt

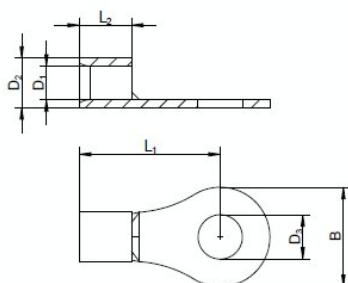
Quetschkabelschuhe; 0,5-1,0 mm² - M6

Artikelnummer: HS74402-6



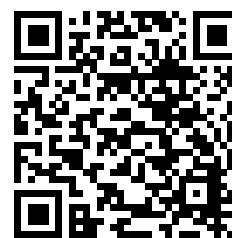
Material:	Cu-ETP, Oberfläche galvanisch verzinkt
Querschnitt mm ² :	0,5-1,0
Flanschloch für Bolzen:	M6
(D1) mm:	1,60
(D3) mm:	6,50
(B) mm :	11,0
(L1) mm:	14,80
(L2) mm:	4,80
Norm:	DIN 46234 und ähnlich
RoHS konform:	Ja
VPE:	1000

Abbildungen ggf. ähnlich



Für eine individuelle Beratung kontaktieren Sie uns gerne per E-Mail: info@hstronic-gmbh.de

Änderungen und Irrtümer vorbehalten.



Produktlink