

Artikeldatenblatt

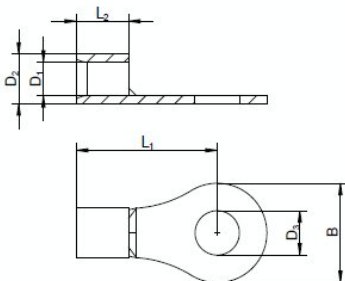
Quetschkabelschuhe; 2,5-6,0 mm² - M4

Artikelnummer: HS74408



Material:	Cu-ETP, Oberfläche galvanisch verzinkt
Querschnitt mm ² :	2,5-6,0
Flanschloch für Bolzen:	M4
(D1) mm:	3,60
(D3) mm:	4,30
(B) mm :	8,0
(L1) mm:	14,00
(L2) mm:	6,00
Norm:	DIN 46234 und ähnlich
RoHS konform:	Ja
VPE:	500

Abbildungen ggf. ähnlich



Für eine individuelle Beratung kontaktieren Sie uns gerne per E-Mail: info@hstronic-gmbh.de

Änderungen und Irrtümer vorbehalten.



Produktlink