

Artikeldatenblatt

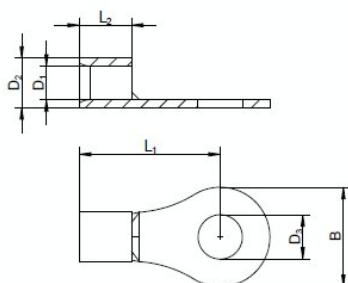
Quetschkabelschuhe; 35 mm² - M6

Artikelnummer: HS74429



Material:	Cu-ETP, Oberfläche galvanisch verzinkt
Querschnitt mm ² :	35
Flanschloch für Bolzen:	M6
(D1) mm:	9,00
(D3) mm:	6,50
(B) mm :	15,0
(L1) mm:	26,00
(L2) mm:	12,00
Norm:	DIN 46234 und ähnlich
RoHS konform:	Ja
VPE:	50

Abbildungen ggf. ähnlich



Für eine individuelle Beratung kontaktieren Sie uns
gerne per E-Mail: info@hstronic-gmbh.de

Änderungen und Irrtümer vorbehalten.



Produktlink