

Artikeldatenblatt

Isolierbolzen PA-Messing Innen/Innengewinde M2,5 SW6

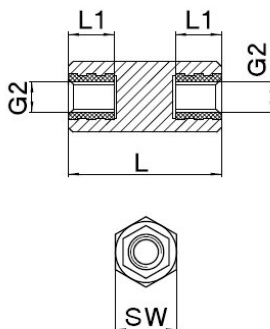
Artikelnummer: II-IM-2,5-6



Material:	Polyamid 6.6
Material Gewinde:	Messing, blank
Farbe:	weiß
(L) Länge mm:	25,0; 30,0; 35,0; 40,0; 15,0; 20,0
Gewinde:	M2,5
(C) Innengewindetiefe mm:	6,0
(SW) Schlüsselweite mm:	6
RoHS III-konform:	Ja
MOQ:	100

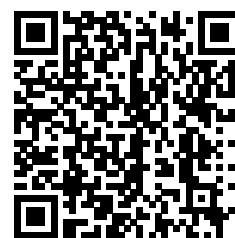
Abbildungen ggf. ähnlich

Durchgangswiderstand: $\sim 10^{12}$ Ohm / cm
Durchschlagsfestigkeit: 50 kV / mm



Für eine individuelle Beratung kontaktieren Sie uns
gerne per E-Mail: info@hstronic-gmbh.de

Änderungen und Irrtümer vorbehalten.



Produktlink