

Artikeldatenblatt

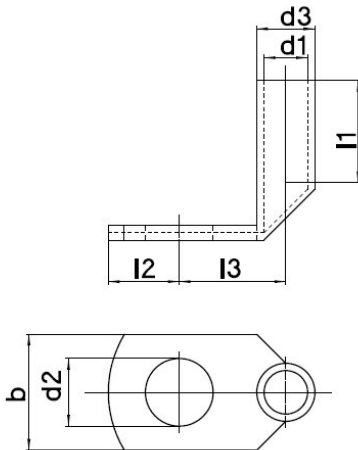
## Winkelrohrkabelschuh 90°; 10 mm<sup>2</sup> - M10

Artikelnummer: WR-10-10



Material:	Cu-ETP galv. Sn
Norm Material:	DIN EN 13600
Querschnitt mm <sup>2</sup> :	10
Anschlußbolzen M:	M10
(d.1) mm:	4,5
(d.2) mm:	10,5
(d.3) mm:	7,0
(b.) mm:	17,0
(l.1) mm:	10,0
(l.2) mm:	12,0
(l.3) mm:	15,0
Wärmebeständig:	bis +125°C
RoHS konform:	Ja
Gewicht kg/100 Stk.:	0,680
VPE:	100

Abbildungen ggf. ähnlich



Für eine individuelle Beratung kontaktieren Sie uns gerne per E-Mail: [info@hstronic-gmbh.de](mailto:info@hstronic-gmbh.de)

Änderungen und Irrtümer vorbehalten.



Produktlink