

Artikeldatenblatt

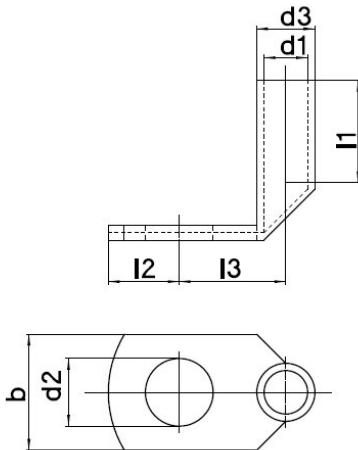
## Winkelrohrkabelschuh 90°; 185 mm<sup>2</sup> - M10

Artikelnummer: WR-185-10



Material:	Cu-ETP galv. Sn
Norm Material:	DIN EN 13600
Querschnitt mm <sup>2</sup> :	185
Anschlußbolzen M:	M10
(d.1) mm:	19,0
(d.2) mm:	10,5
(d.3) mm:	24,0
(b.) mm:	35,0
(l.1) mm:	32,0
(l.2) mm:	18,0
(l.3) mm:	22,0
Wärmebeständig:	bis +125°C
RoHS konform:	Ja
Gewicht kg/100 Stk.:	11,150
VPE:	50

Abbildungen ggf. ähnlich



Für eine individuelle Beratung kontaktieren Sie uns gerne per E-Mail: [info@hstronic-gmbh.de](mailto:info@hstronic-gmbh.de)

Änderungen und Irrtümer vorbehalten.



Produktlink