

Artikeldatenblatt

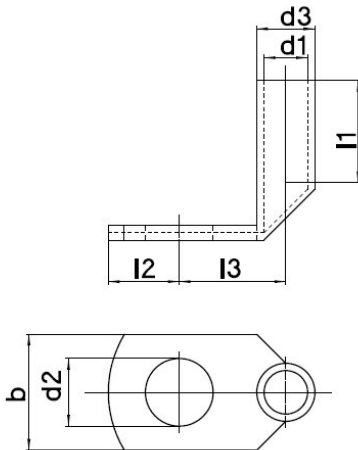
Winkelrohrkabelschuh 90°; 185 mm² - M12

Artikelnummer: WR-185-12



Material:	Cu-ETP galv. Sn
Norm Material:	DIN EN 13600
Querschnitt mm ² :	185
Anschlußbolzen M:	M12
(d.1) mm:	19,0
(d.2) mm:	13,2
(d.3) mm:	24,0
(b.) mm:	35,0
(l.1) mm:	32,0
(l.2) mm:	18,0
(l.3) mm:	22,0
Wärmebeständig:	bis +125°C
RoHS konform:	Ja
Gewicht kg/100 Stk.:	11,820
VPE:	50

Abbildungen ggf. ähnlich



Für eine individuelle Beratung kontaktieren Sie uns gerne per E-Mail: info@hstronic-gmbh.de

Änderungen und Irrtümer vorbehalten.



Produktlink