

Artikeldatenblatt

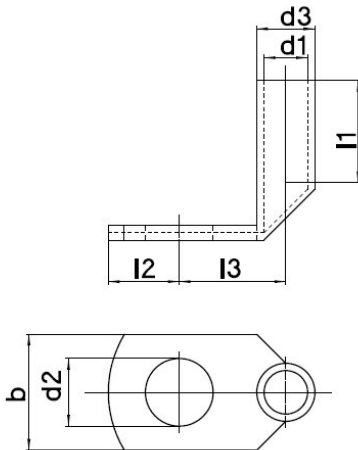
## Winkelrohrkabelschuh 90°; 35 mm<sup>2</sup> - M16

Artikelnummer: WR-35-16



Material:	Cu-ETP galv. Sn
Norm Material:	DIN EN 13600
Querschnitt mm <sup>2</sup> :	35
Anschlußbolzen M:	M16
(d.1) mm:	8,5
(d.2) mm:	17,0
(d.3) mm:	12,0
(b.) mm:	26,0
(l.1) mm:	17,0
(l.2) mm:	16,0
(l.3) mm:	22,0
Wärmebeständig:	bis +125°C
RoHS konform:	Ja
Gewicht kg/100 Stk.:	2,400
VPE:	100

Abbildungen ggf. ähnlich



Für eine individuelle Beratung kontaktieren Sie uns gerne per E-Mail: [info@hstronic-gmbh.de](mailto:info@hstronic-gmbh.de)

Änderungen und Irrtümer vorbehalten.



Produktlink