

Artikeldatenblatt

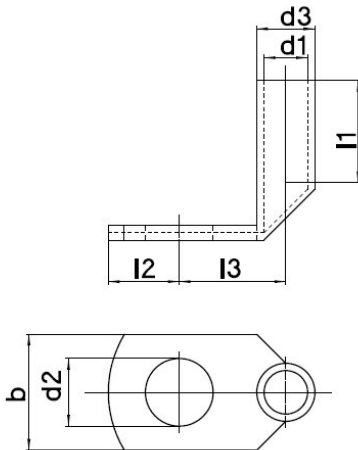
Winkelrohrkabelschuh 90°; 35 mm² - M6

Artikelnummer: WR-35-6



Material:	Cu-ETP galv. Sn
Norm Material:	DIN EN 13600
Querschnitt mm ² :	35
Anschlußbolzen M:	M6
(d.1) mm:	8,5
(d.2) mm:	6,4
(d.3) mm:	12,0
(b.) mm:	17,0
(l.1) mm:	17,0
(l.2) mm:	7,5
(l.3) mm:	10,0
Wärmebeständig:	bis +125°C
RoHS konform:	Ja
Gewicht kg/100 Stk.:	2,050
VPE:	100

Abbildungen ggf. ähnlich



Für eine individuelle Beratung kontaktieren Sie uns gerne per E-Mail: info@hstronic-gmbh.de

Änderungen und Irrtümer vorbehalten.



Produktlink