

Artikeldatenblatt

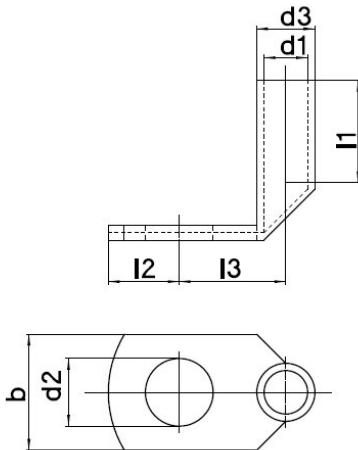
Winkelrohrkabelschuh 90°; 95 mm² - M10

Artikelnummer: WR-95-10



Material:	Cu-ETP galv. Sn
Norm Material:	DIN EN 13600
Querschnitt mm ² :	95
Anschlußbolzen M:	M10
(d.1) mm:	13,5
(d.2) mm:	10,5
(d.3) mm:	18,0
(b.) mm:	26,0
(l.1) mm:	25,0
(l.2) mm:	12,0
(l.3) mm:	15,0
Wärmebeständig:	bis +125°C
RoHS konform:	Ja
Gewicht kg/100 Stk.:	6,060
VPE:	50

Abbildungen ggf. ähnlich



Für eine individuelle Beratung kontaktieren Sie uns gerne per E-Mail: info@hstronic-gmbh.de

Änderungen und Irrtümer vorbehalten.



Produktlink