

Artikeldatenblatt

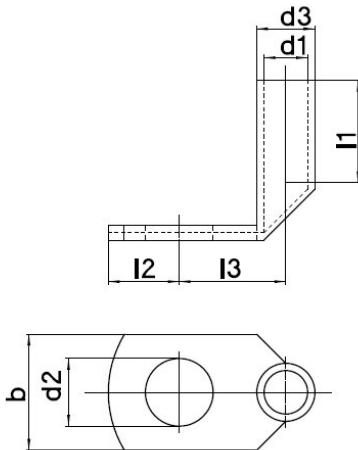
Winkelrohrkabelschuh 90°; 95 mm² - M16

Artikelnummer: WR-95-16



| | |
|-------------------------------|-----------------|
| Material: | Cu-ETP galv. Sn |
| Norm Material: | DIN EN 13600 |
| Querschnitt mm ² : | 95 |
| Anschlußbolzen M: | M16 |
| (d.1) mm: | 13,5 |
| (d.2) mm: | 17,0 |
| (d.3) mm: | 18,0 |
| (b.) mm: | 28,0 |
| (l.1) mm: | 25,0 |
| (l.2) mm: | 16,0 |
| (l.3) mm: | 22,0 |
| Wärmebeständig: | bis +125°C |
| RoHS konform: | Ja |
| Gewicht kg/100 Stk.: | 6,350 |
| VPE: | 50 |

Abbildungen ggf. ähnlich



Für eine individuelle Beratung kontaktieren Sie uns gerne per E-Mail: info@hstronic-gmbh.de

Änderungen und Irrtümer vorbehalten.



Produktlink